

# PHILIPS

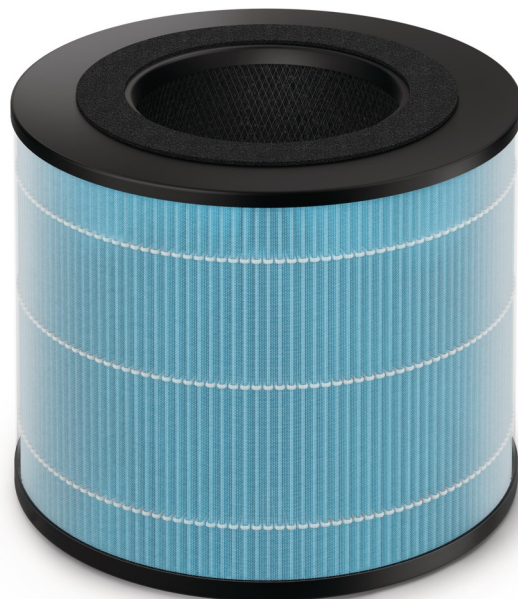
3-in-1 luchtzuiveraar, ventilator,  
verwarming AMF220

Replacement filter

Levensduur van filter tot 24  
maanden

HEPA-filter en  
actievekoolstoffilter

FYM220/30



## Altijd gezondere lucht

Dit geïntegreerde HEPA-filter en Active Carbon-filter vangt effectief schadelijke deeltjes op van slechts 0,003  $\mu\text{m}$ , waaronder PM2.5, allergenen, bacteriën en virussen. Het absorbeert ook TVOC en luchtjes in zijn poriën en houdt dit vast.

### Geavanceerde luchtzuivering

- Levensduur tot wel 24 maanden\*
- Origineel vervangend onderdeel
- Het HEPA-filter vangt 99,95% van deeltjes tot 0,003 micron\*
- 360°-zuivering

# Kenmerken

## Levensduur tot wel 24 maanden\*

Philips raadt u aan het filter van uw luchtzuiveraar binnen 24 maanden na het eerste gebruik te vervangen.

## Origineel Philips-filter

Alleen filters van het merk Philips zorgen ervoor dat uw apparaat effectief blijft werken.

## 3-laags HEPA-filtersysteem

Het HEPA-filtersysteem verwijdert 99,95% van deeltjes zo klein als 0,003 micron\*\*. Het systeem heeft drie lagen: een voorfilter, een HEPA-filter en een actievekoolstoffilter. Het voorfilter houdt de grote deeltjes tegen, zoals

stof en haar. Daarna vangt het HEPA-filter schadelijke stoffen op zoals virussen, bacteriën, huisstof, huidschilfers van huisdieren, pollen, vervuiling van buitenshuis, huisstofmijt, schimmelsporen, rook en andere allergenen en verontreinigende stoffen. Tot slot verwijdert het actievekoolstoffilter schadelijke gassen en onaangename geuren.

## 360°-zuivering

Dankzij het 360°-filterdesign kan de lucht vanuit alle hoeken in het filter komen, voor een betere luchtcirculatie en gebruiksgemak.

# Specificaties

## Performance

**Filtratie van deeltjes \***: 99,95% (0,003 µm)  
**Virusfiltratieniveau \*\***: 99,9%  
**Aanbevolen levensduur van het filter \*\*\*\***: 24 maanden

## Filtratielagen

Actieve koolstof  
HEPA-filter  
Voorfilter

## Inhoud

Geïntegreerd filter



\* De aanbevolen levensduur is een theoretische berekening op basis van een gemiddeld deeltjesgehalte in de buitenlucht van 35 µg/m<sup>3</sup>, waarbij de luchtzuiveraar 16 uur per dag op de laagste snelheid aan staat in een kamer van 39 m<sup>2</sup>.  
\*\* Getest in 2020 door IUTA conform DIN71460-1 met gebruik van een NaCl-aerosol.  
\*\*\* Uit de lucht die door het filter gaat. Graad van microbiële reductie getest door Airmid Health group Ltd., in een proefkamer van 28.5 m<sup>3</sup> vervuld met deeltjes influenza A (H1N1) in de lucht.  
\*\*\*\* Een luchtzuiveraar alleen beschermt niet tegen Covid-19, maar kan deel uitmaken van een plan om uzelf en uw gezin te beschermen (US Environmental Protection Agency).  
\*\*\*\*\* Uit de lucht die door het filter gaat. Getest door een lab van derden in een kamer van 30 m<sup>3</sup> volgens GB21551.3-2010, (Staphylococcus albus 8032 voor het testen van bacteriën).